



UNIVERSITÀ  
DEGLI STUDI  
FIRENZE

**DIEF**

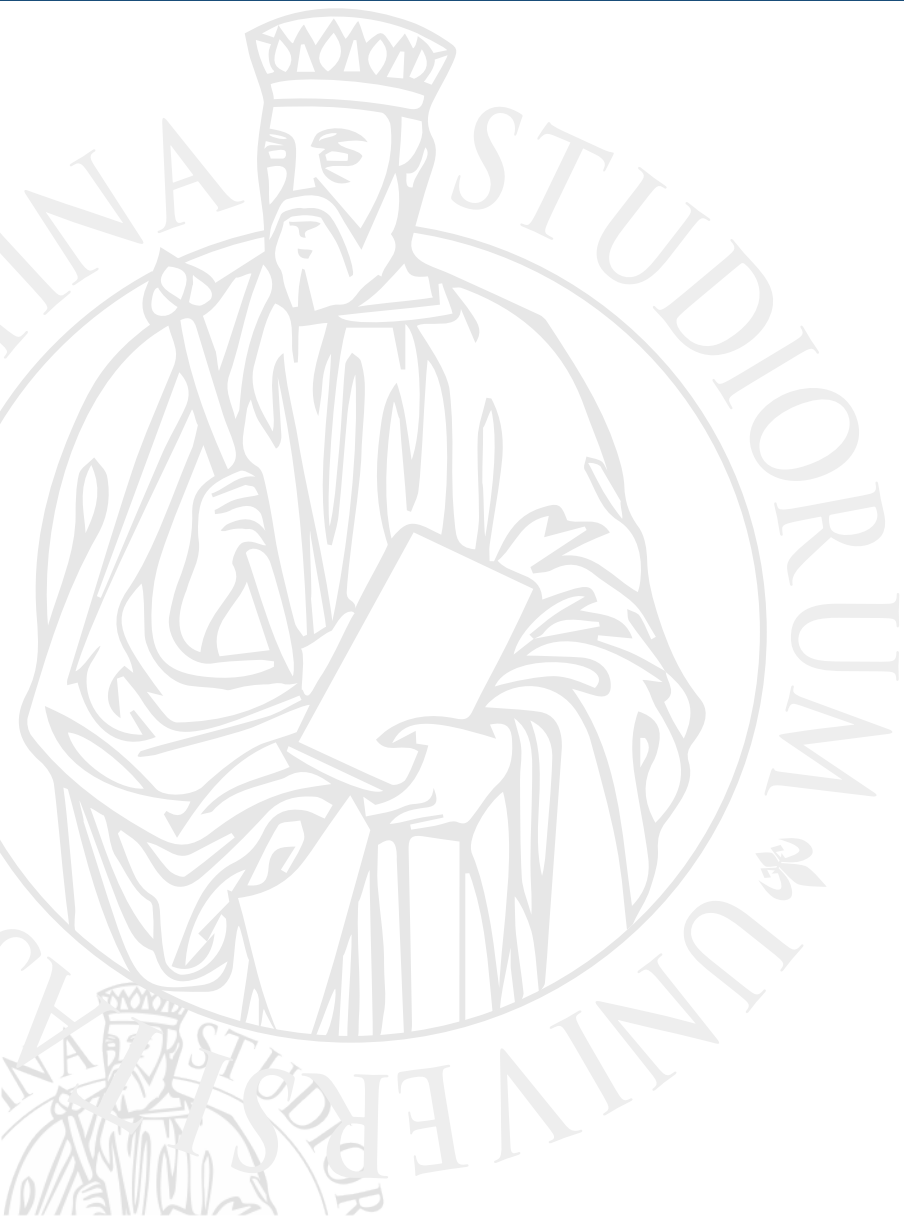
Dipartimento di  
Ingegneria Industriale



# Questionario 1° semestre CdL MEL-GEL

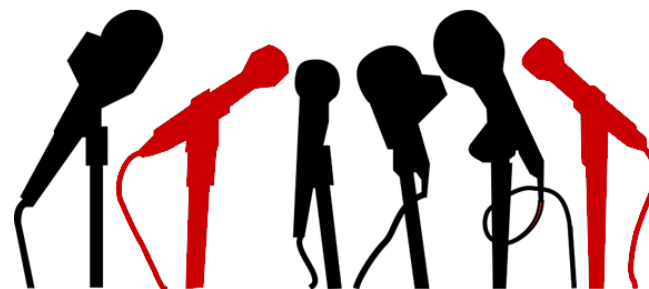
A.A. 2019/2020

**Tutor MEL**



## ❖ Numero intervistati: 268 studenti

- Informazioni generali
- Corsi
- Primo semestre
- Servizio Tutor

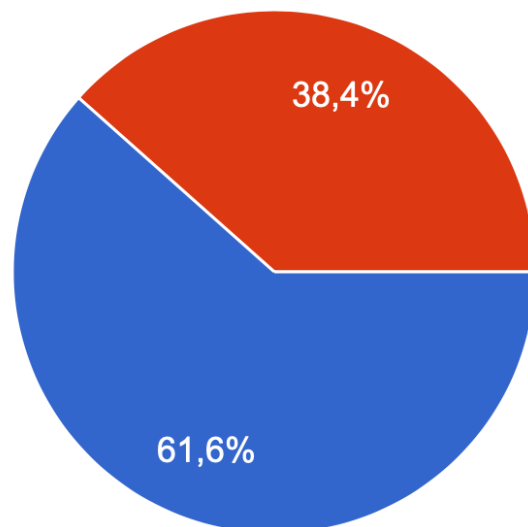




# Informazioni generali

## A quale corso di laurea sei iscritto/a?

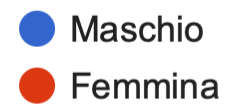
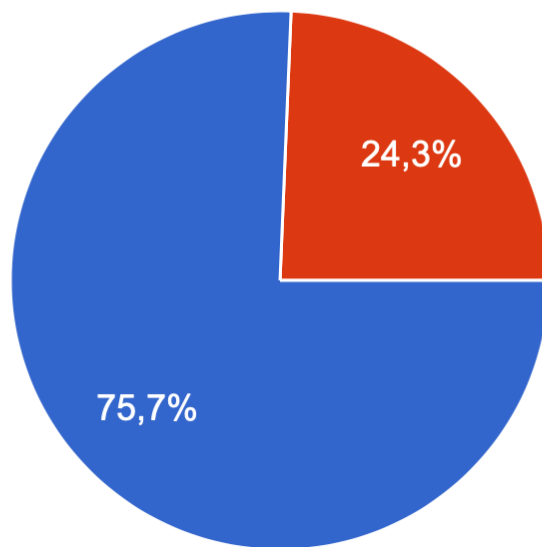
268 risposte



- Ingegneria Meccanica
- Ingegneria Gestionale

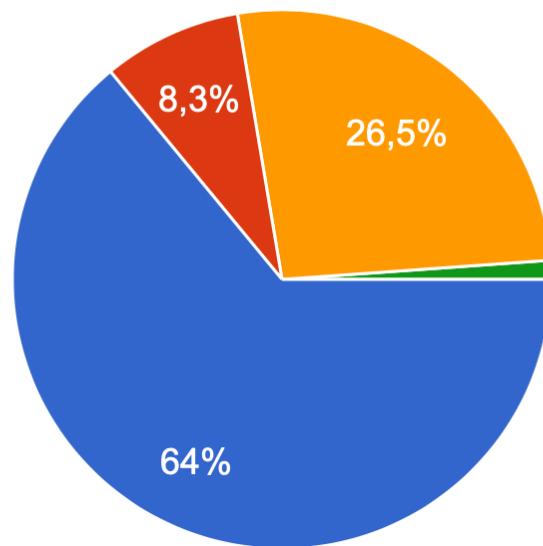
Studente:

267 risposte



## Scuola Secondaria di provenienza:

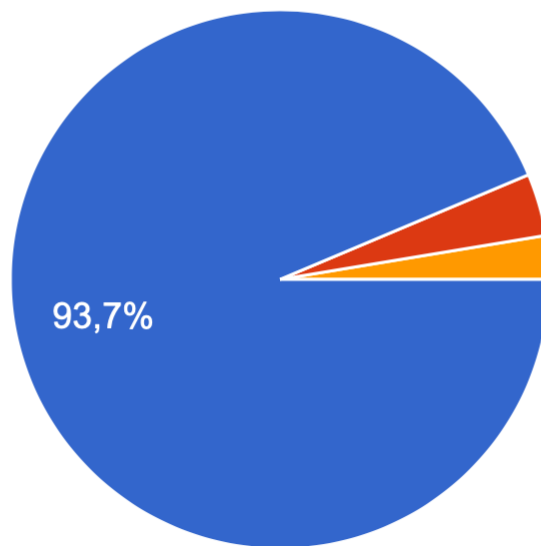
264 risposte



- Liceo Scientifico
- Liceo Classico
- Istituto Tecnico
- Istituto Professionale

## In che anno ti sei immatricolato/a?

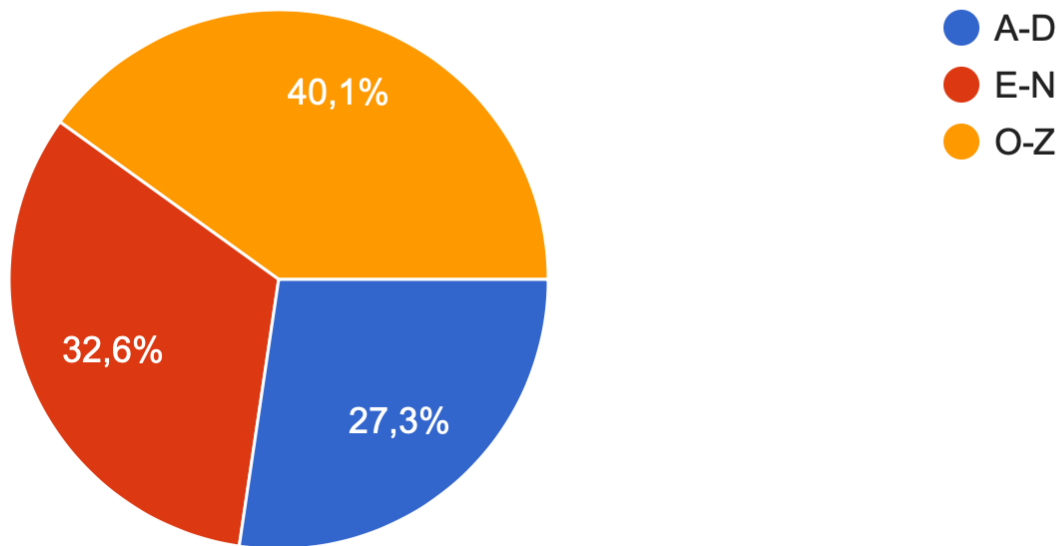
268 risposte



- AA 2019/2020 (2019)
- AA 2018/2019 (2018)
- Precedenti

## In che sezione sei?

267 risposte



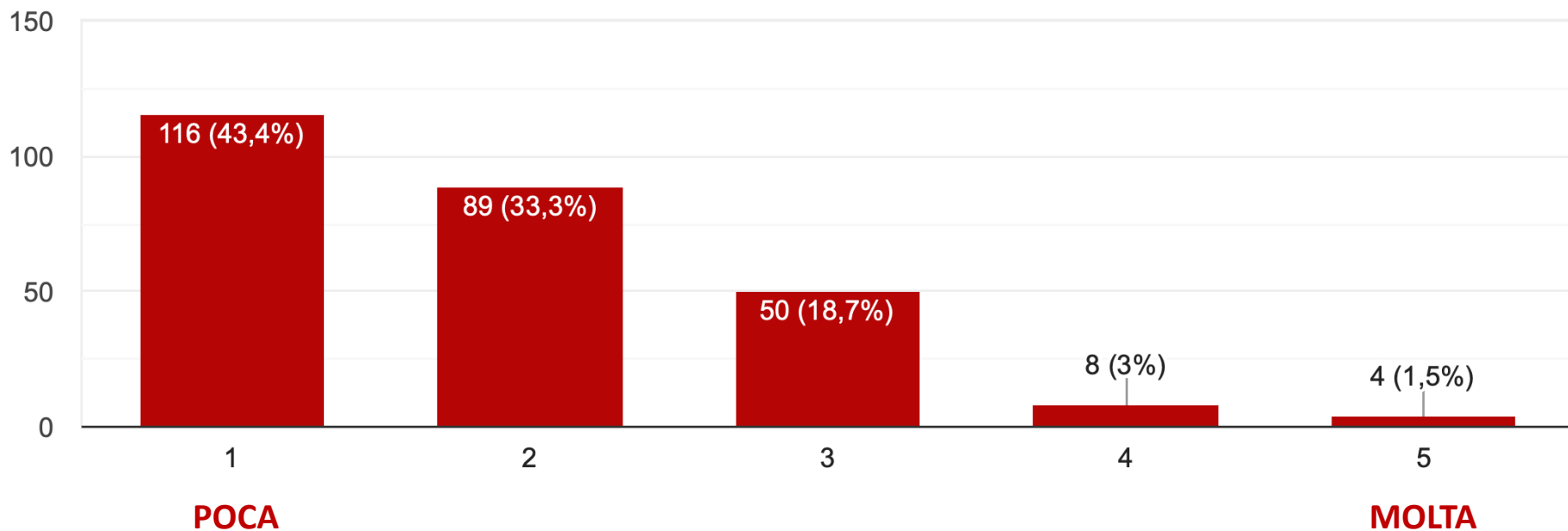




## Feedback corsi

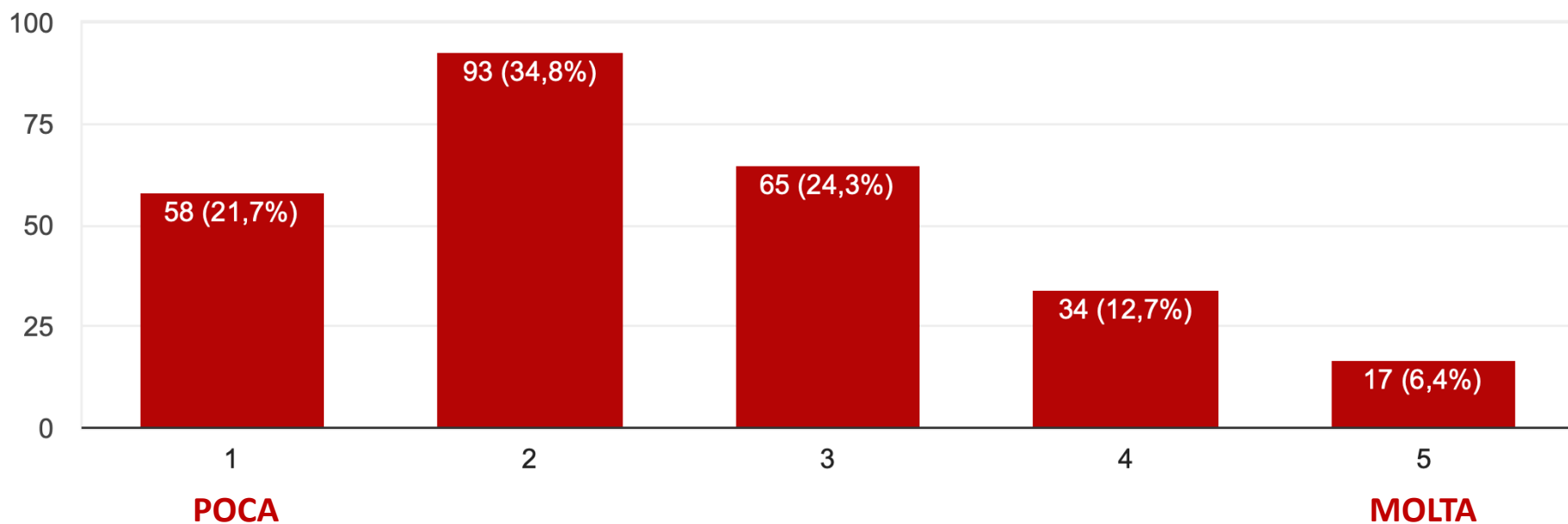
## Hai avuto difficoltà ad iscriverti ed ad usare Moodle?

267 risposte



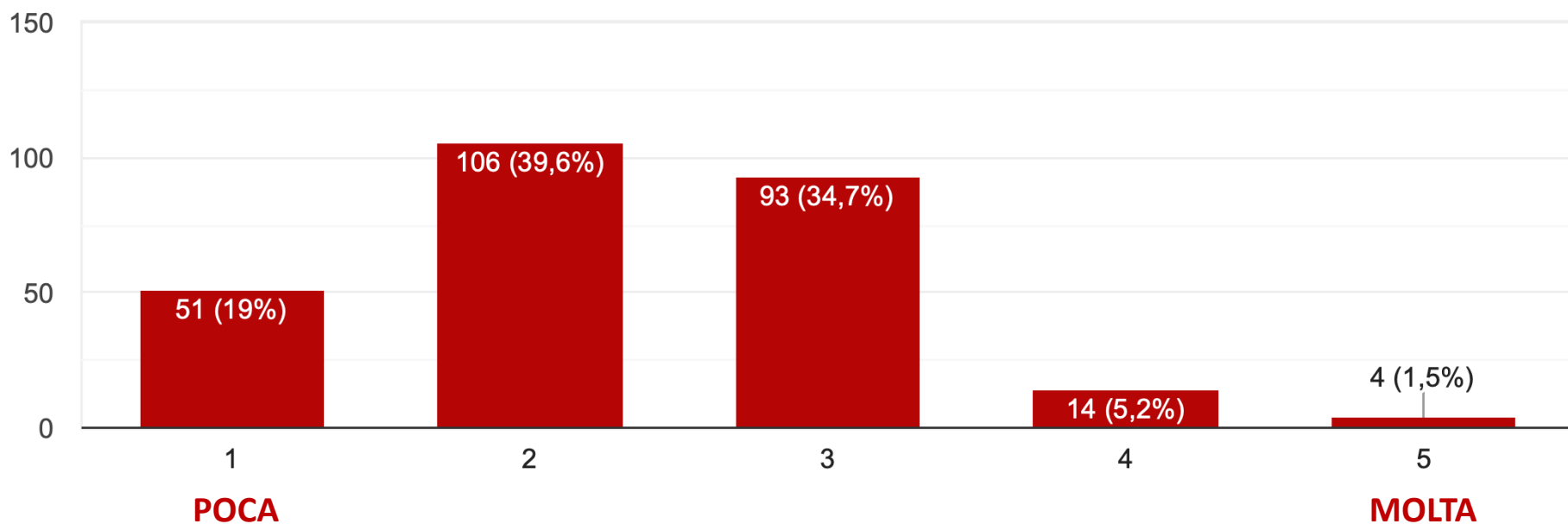
## Hai avuto difficoltà ad iscriverti e ad usare il "Servizio Online di Ateneo" (SOL)?

267 risposte



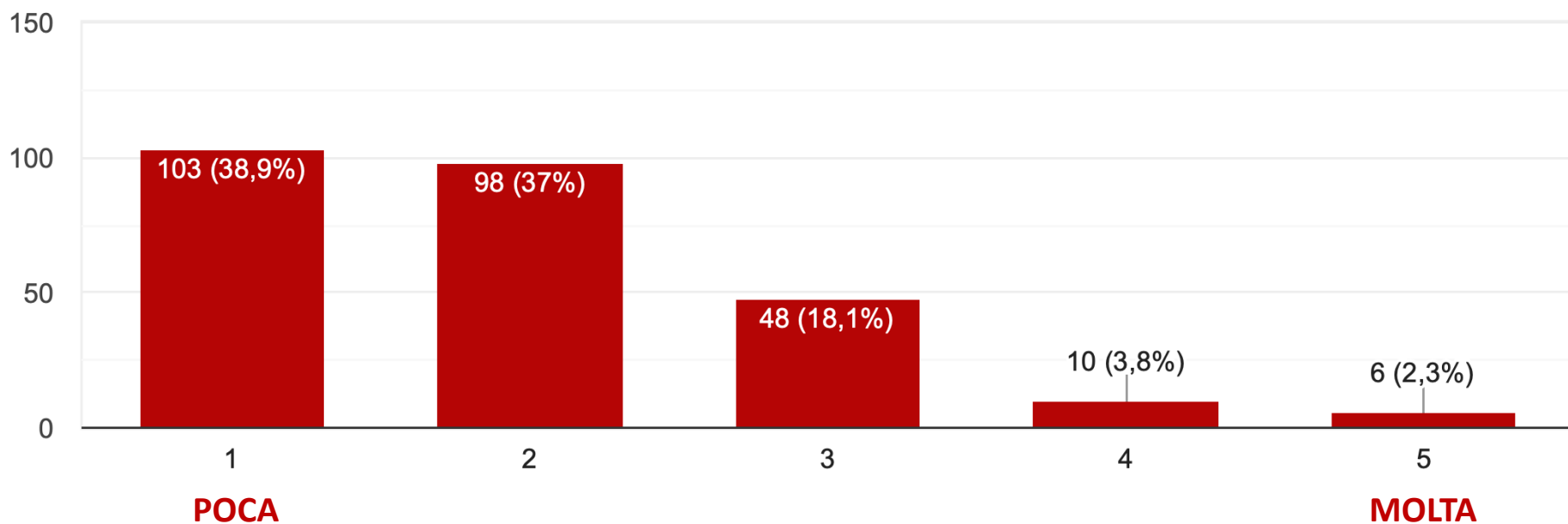
## Hai avuto difficoltà a seguire le lezioni e prendere appunti?

268 risposte



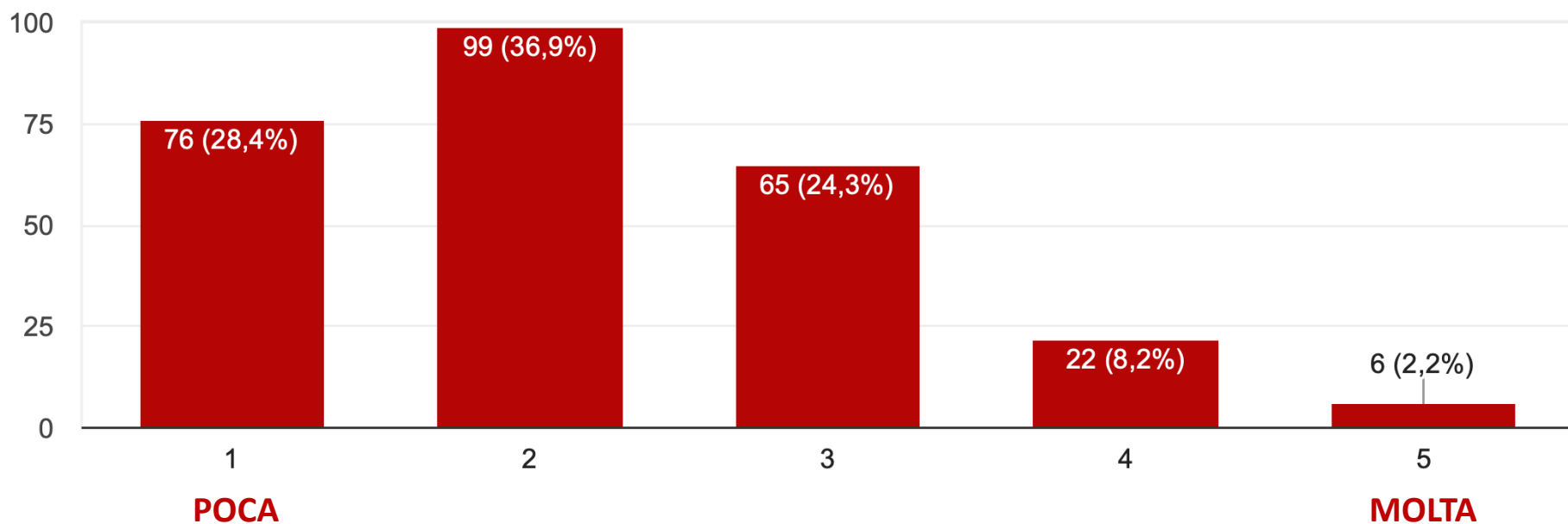
## Hai avuto difficoltà a reperire le slide delle lezioni?

265 risposte



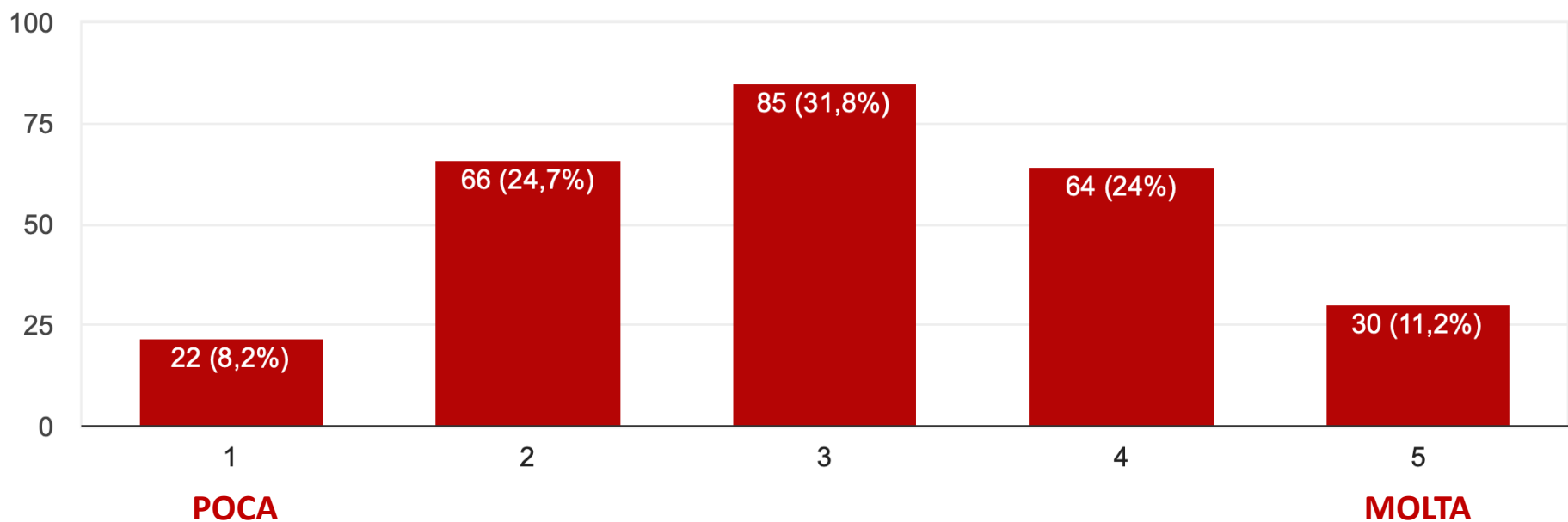
## Hai avuto difficoltà a reperire i testi degli esercizi?

268 risposte



## Hai avuto difficoltà a reperire le soluzioni degli esercizi?

267 risposte

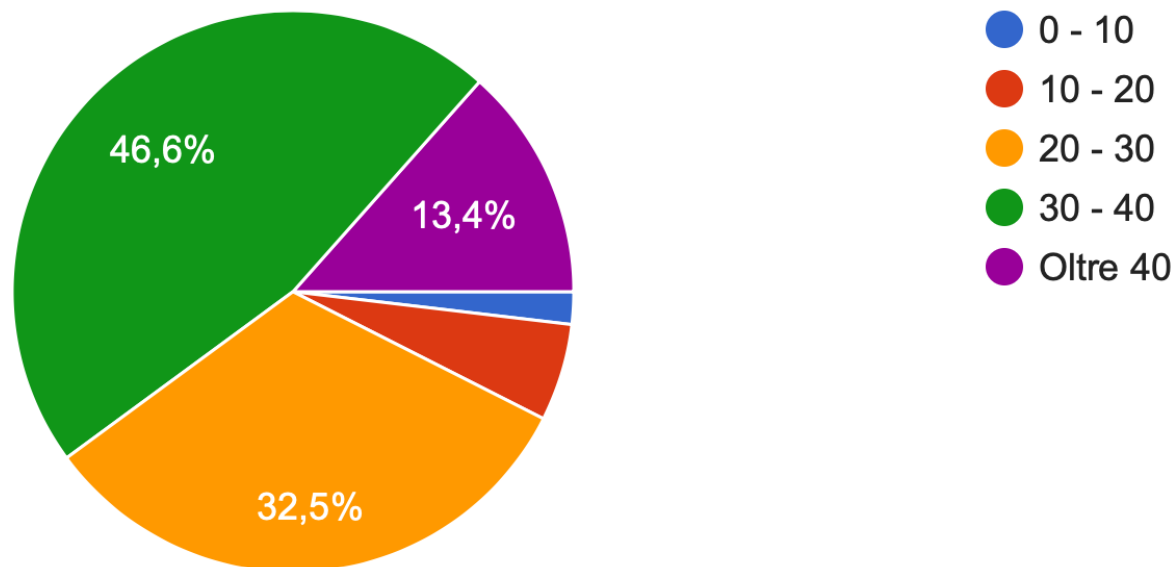




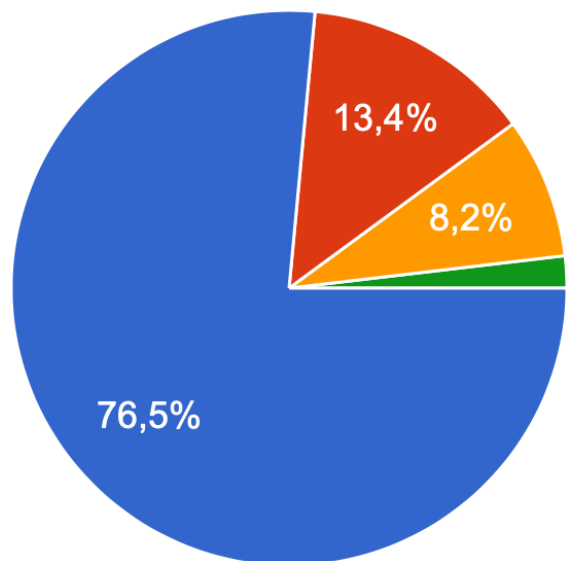
## Feedback primo semestre



➤ Ore di studio medie a settimana (comprensivo delle ore di lezione)



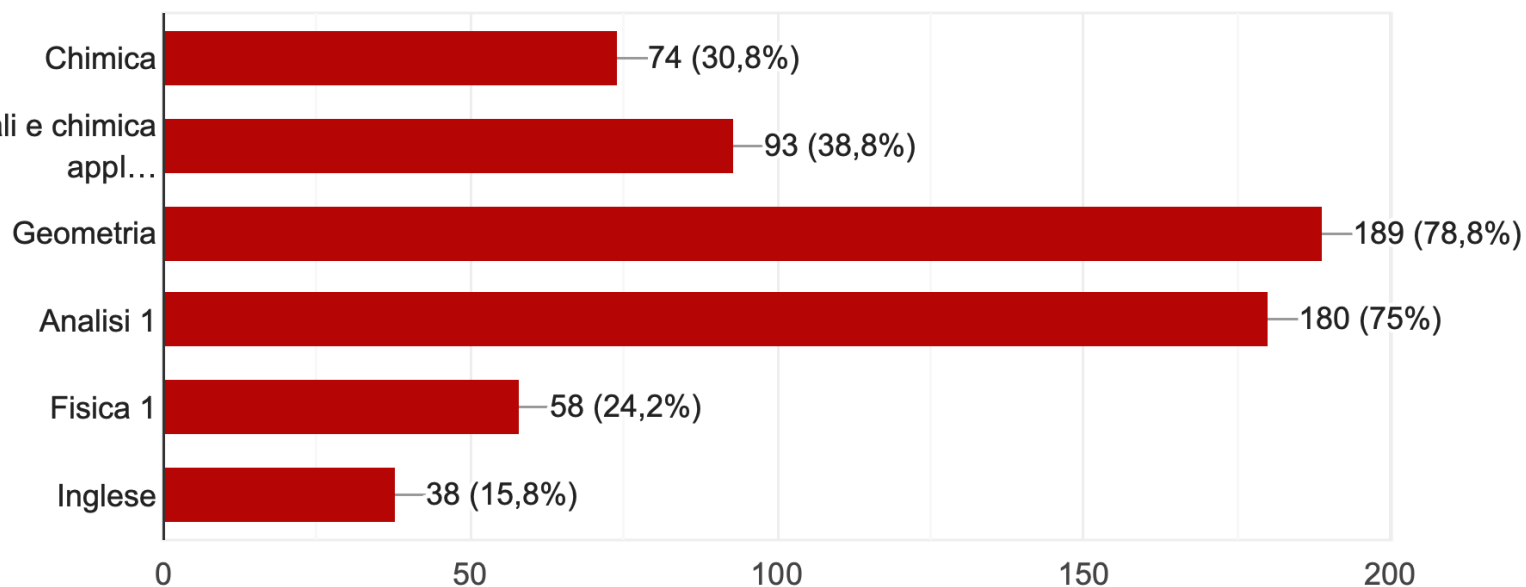
## ➤ Superamento TOLC-I



- Prima dell'immatricolazione
- Durante le lezioni del primo semestre
- Durate la prima sessione di esami
- Non ancora superato

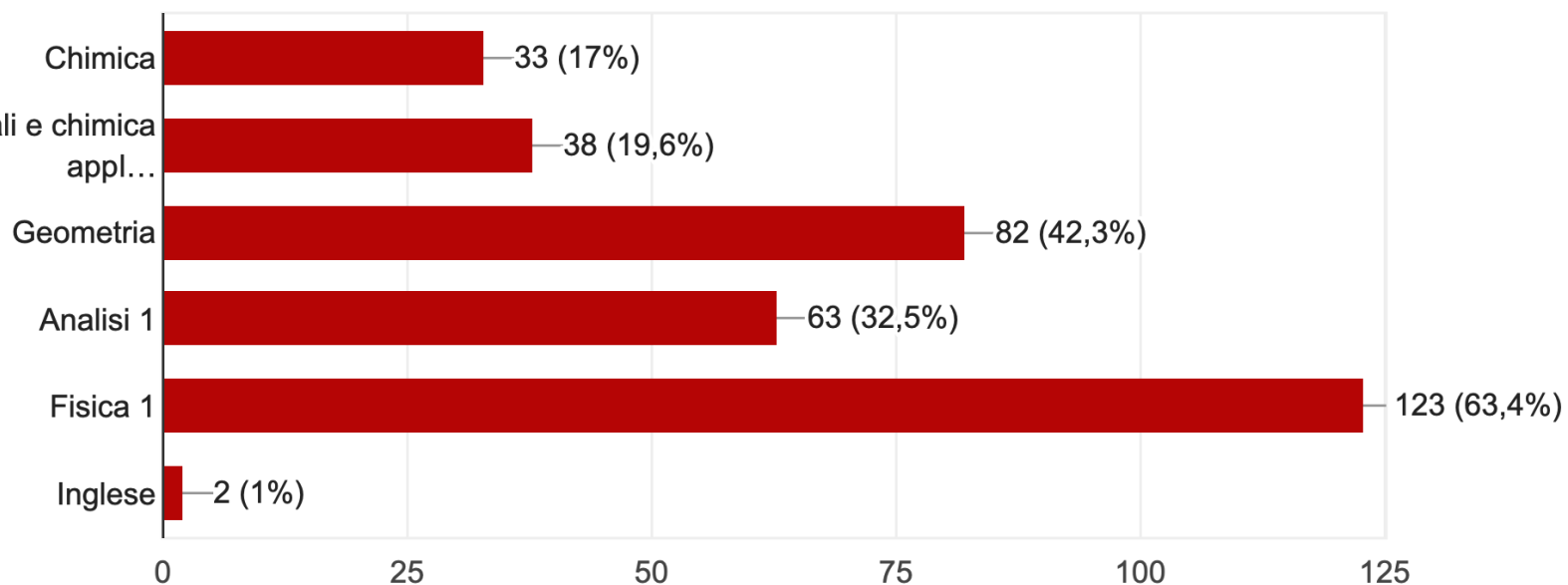
## Quali esami del primo semestre hai superato?

240 risposte

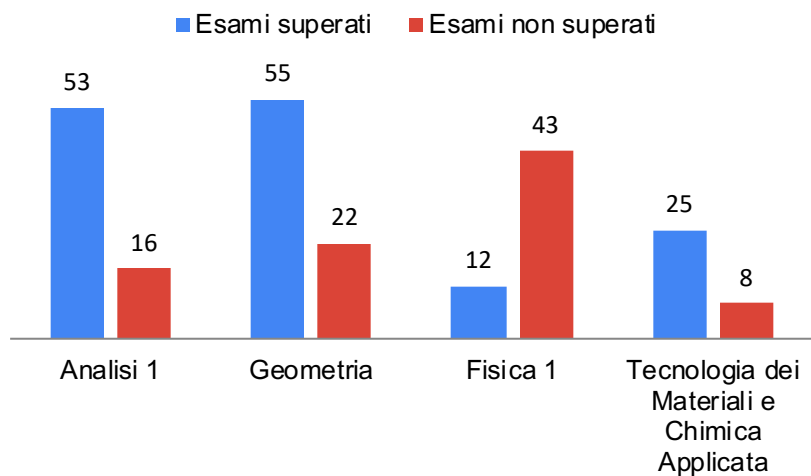


## Quali esami del primo semestre hai provato senza superare?

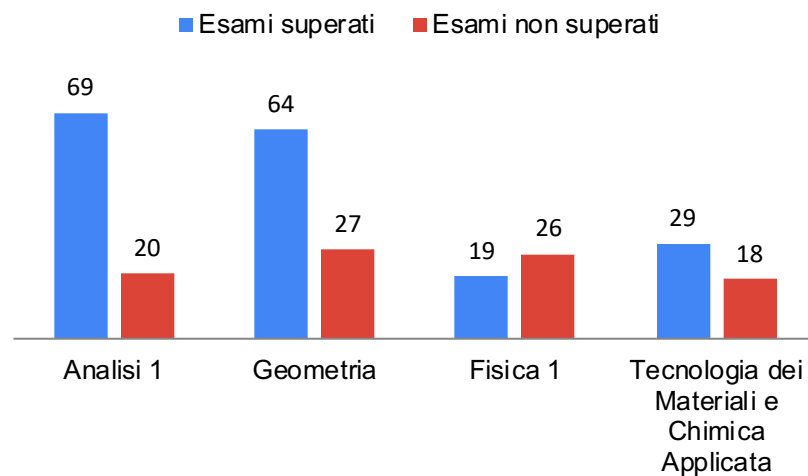
194 risposte



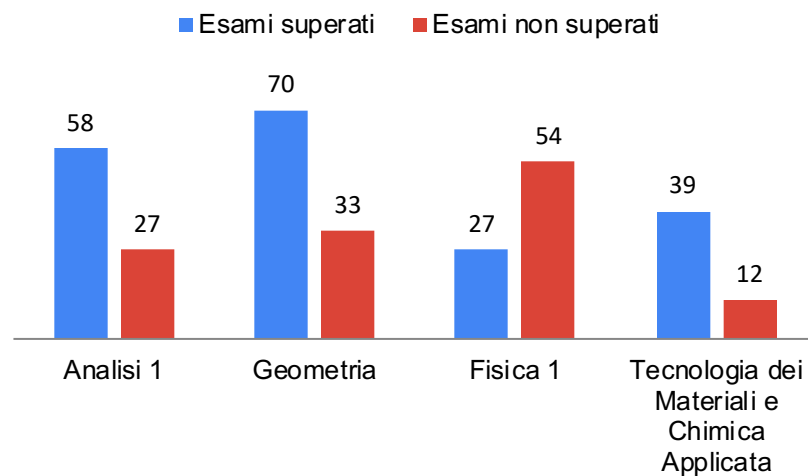
## Partizione A-L



## Partizione E-N



## Partizione O-Z

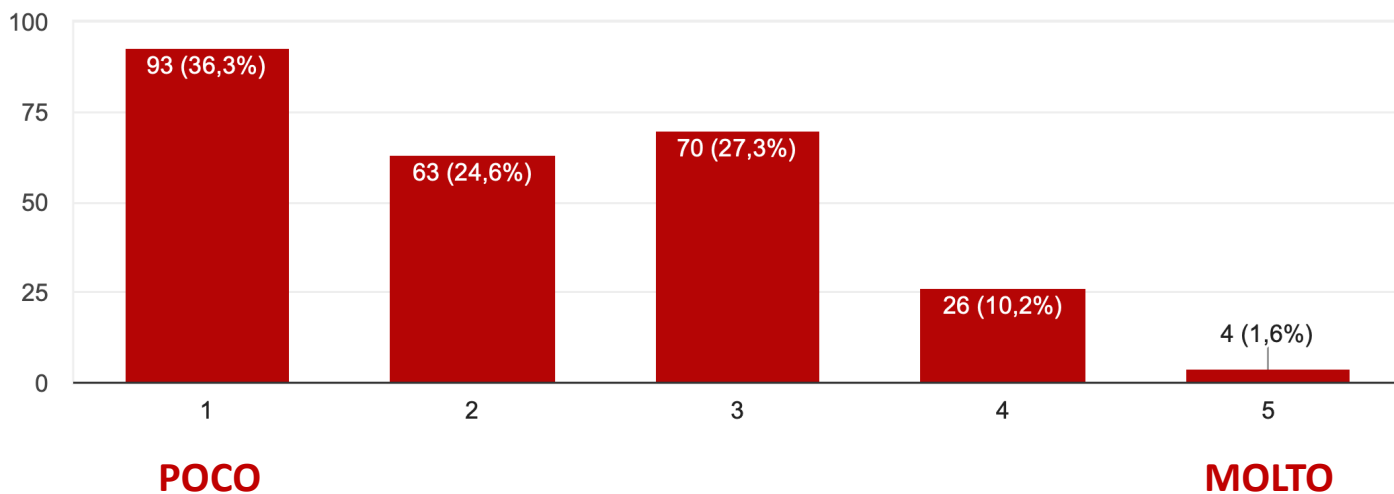


## ➤ Criticità riscontrate

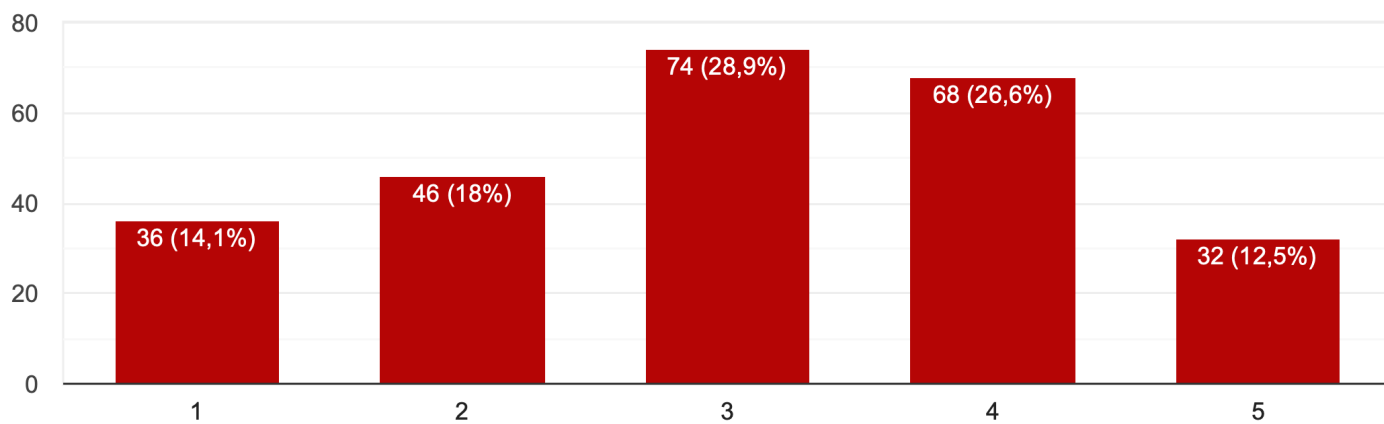


## Le esercitazioni svolte in classe dal docente sono risultate utili ai fini dell'esame?

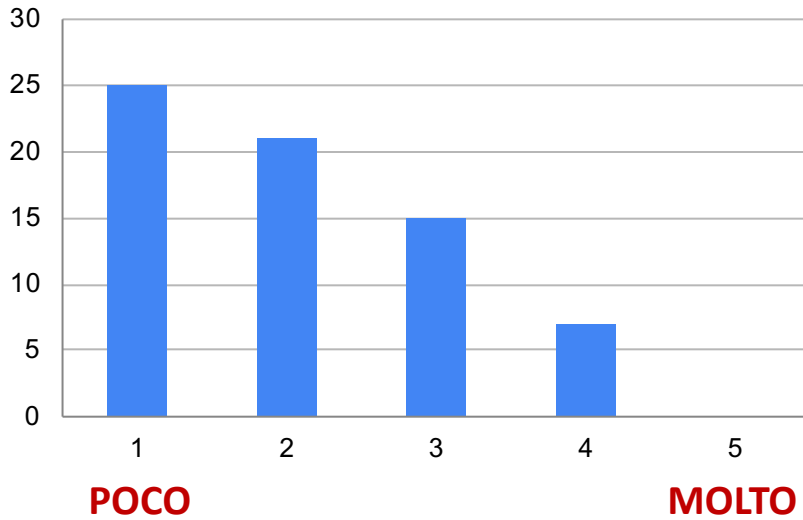
### Analisi 1:



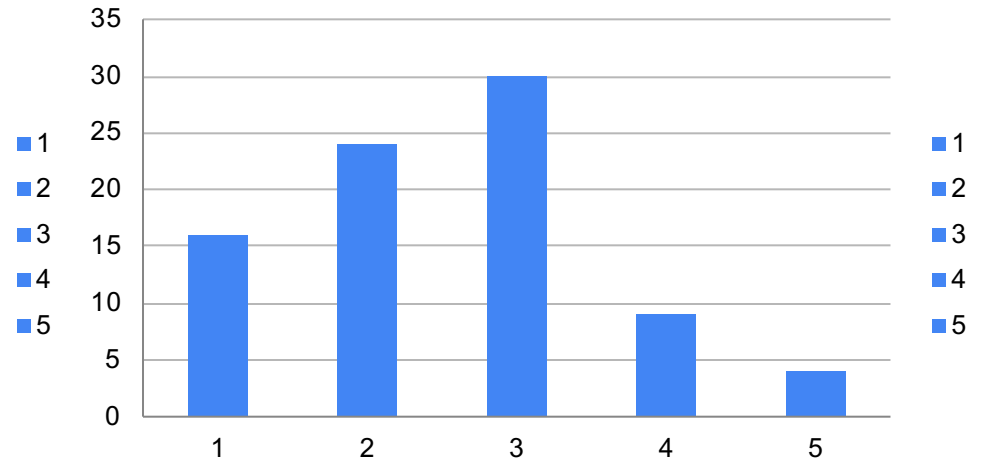
### Fisica 1:



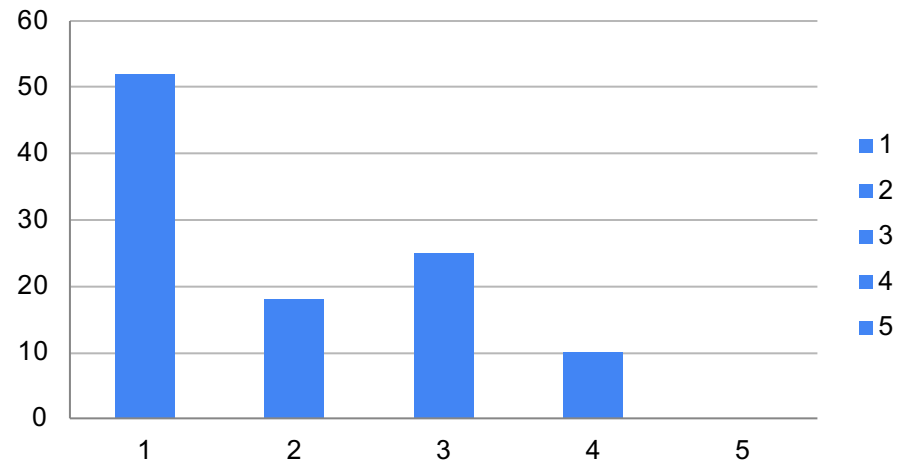
### Analisi (A-D)



### Analisi (E-N)

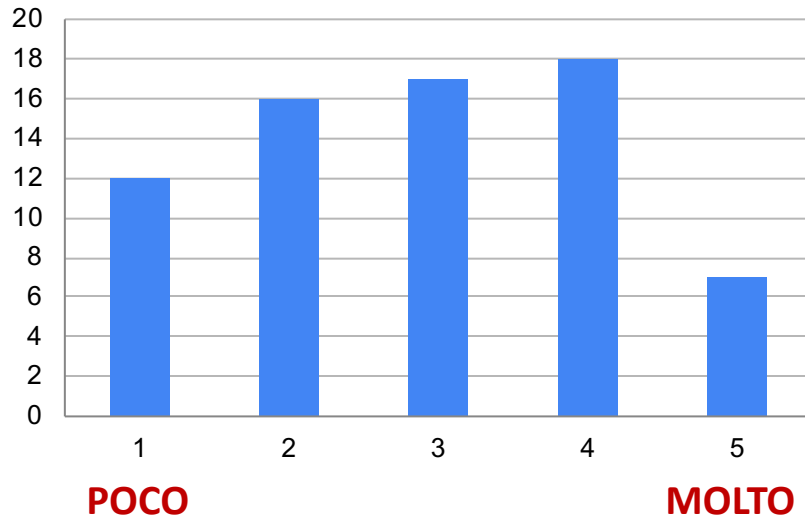


### Analisi (O-Z)

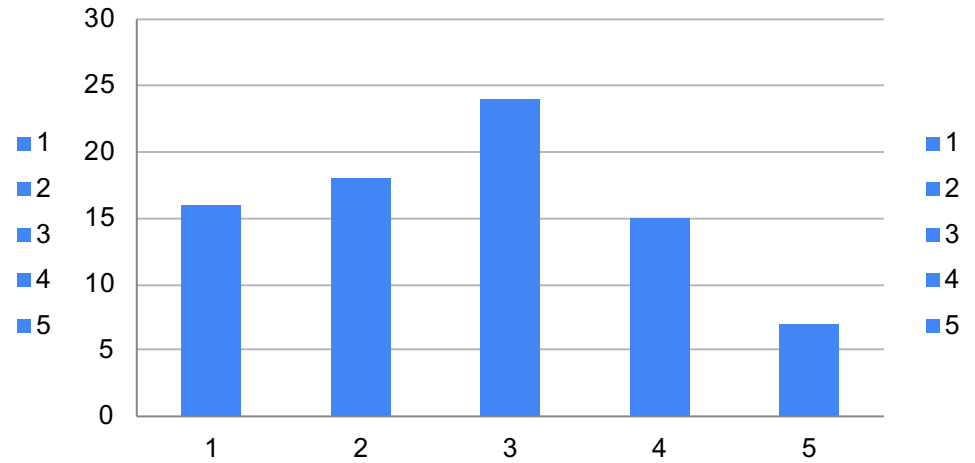




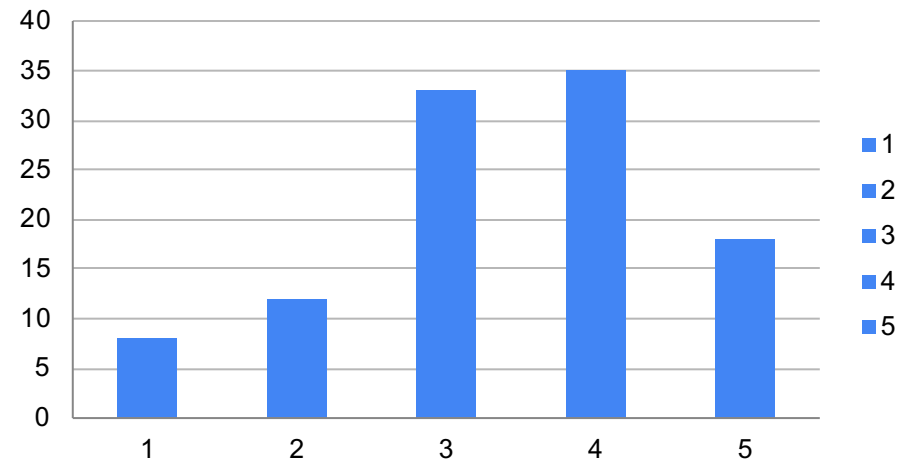
### Fisica (A-D)



### Fisica (E-N)



### Fisica (O-Z)

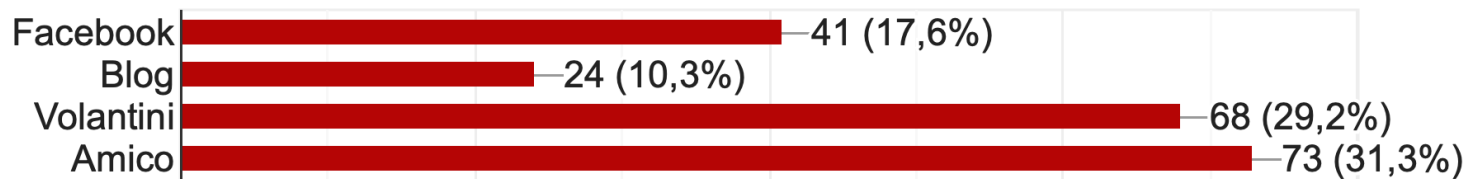




## Feedback Tutor in itinere

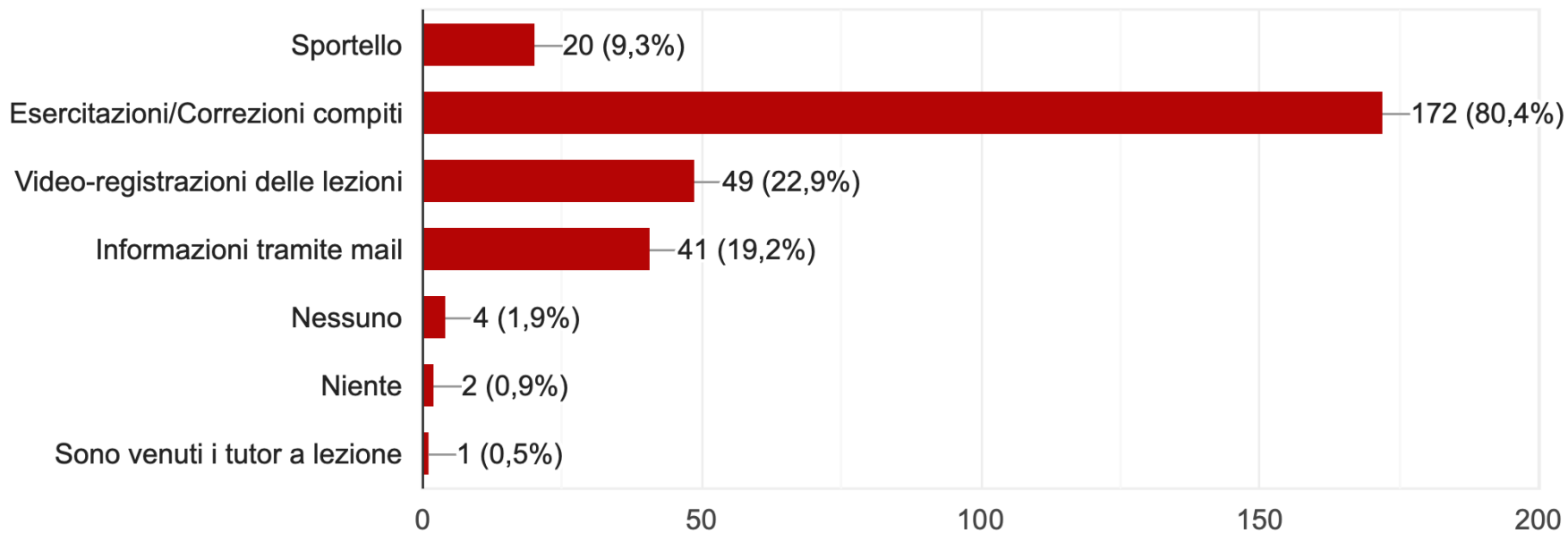
## Come sei venuto/a a conoscenza dell'esistenza dei tutor?

233 risposte



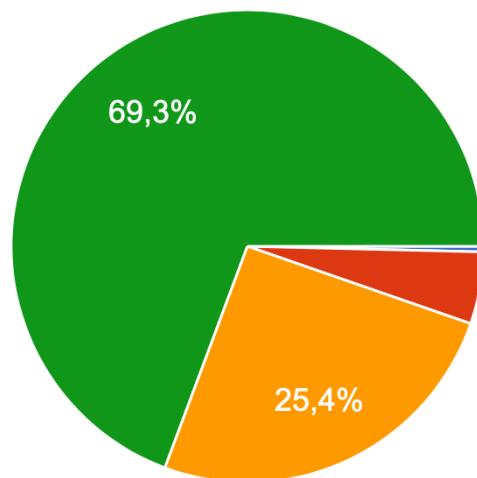
## Di quali servizi hai usufruito?

214 risposte



## Quante volte hai usufruito dello sportello tutor?

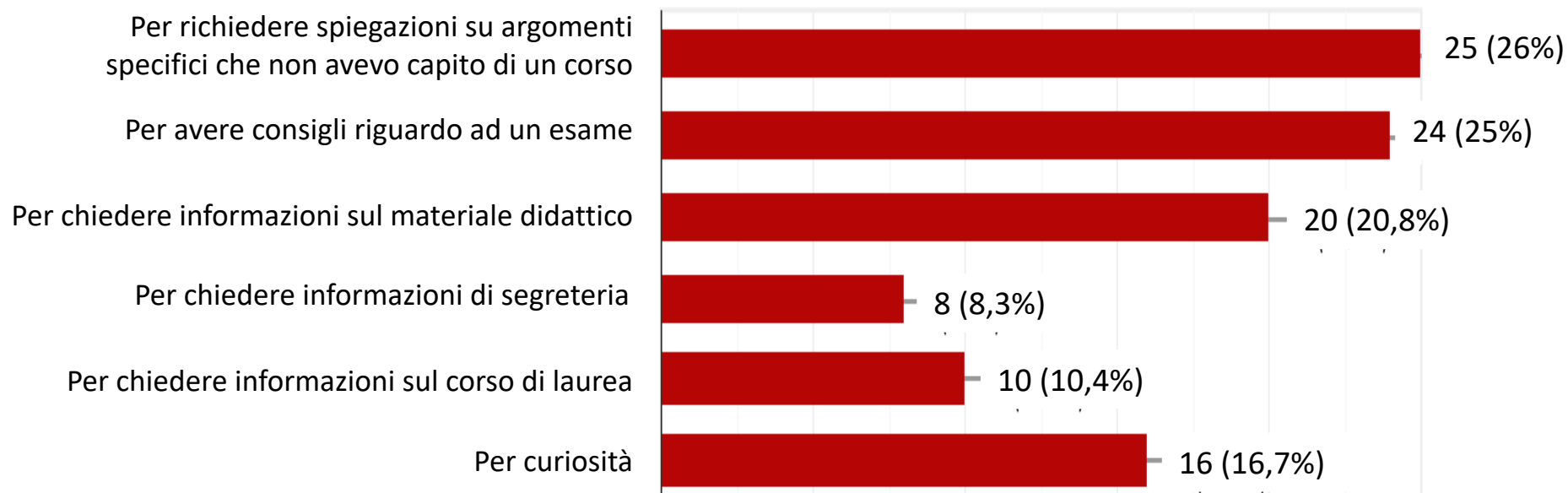
264 risposte



- Almeno una volta a settimana
- Circa una volta al mese
- Una o due volte
- Mai

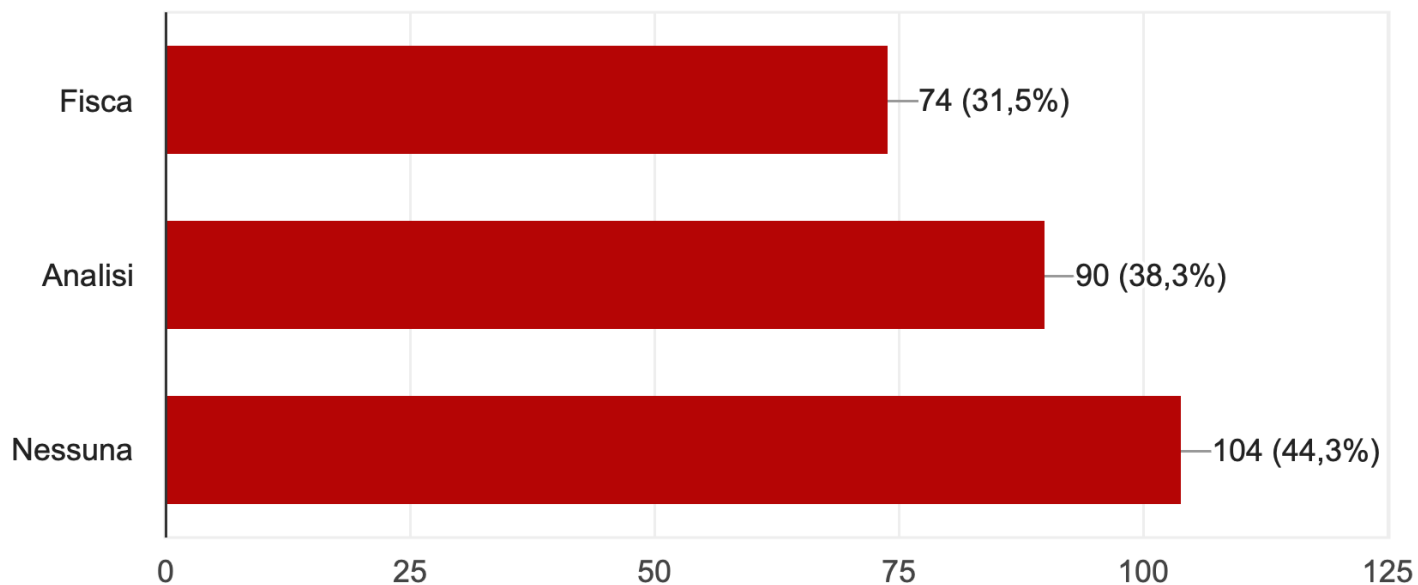
## Per quale motivo sei andato/a allo sportello tutor?

96 risposte



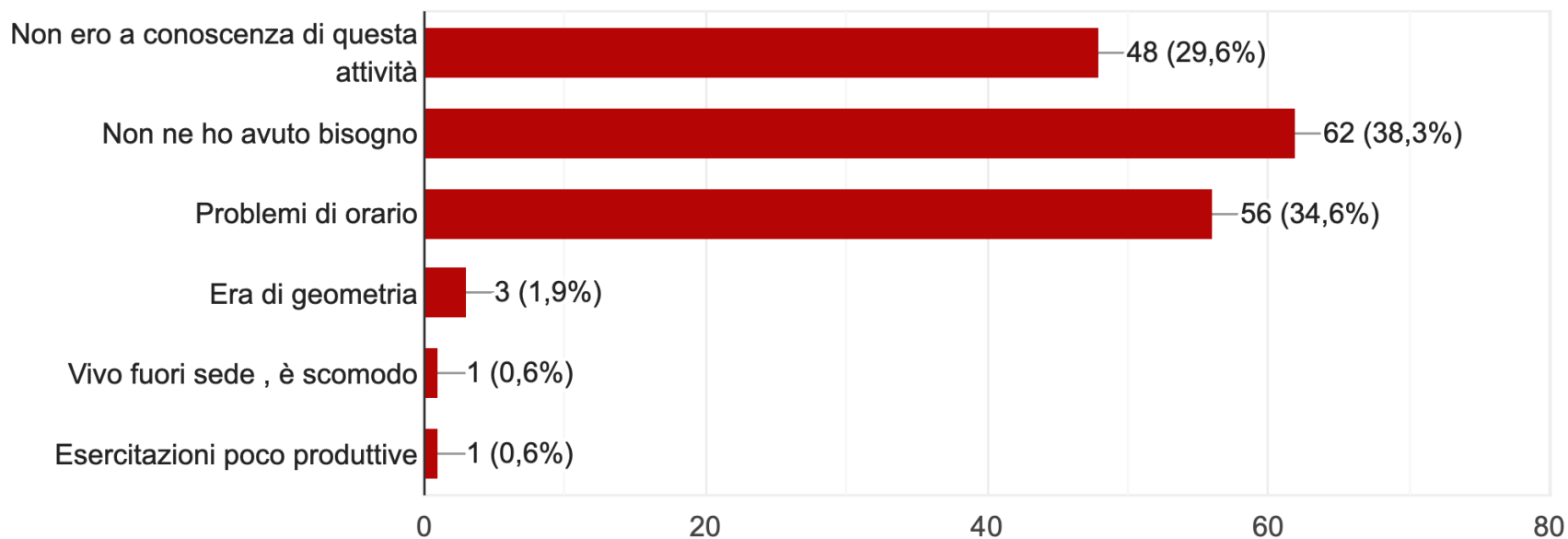
## A quale esercitazione e/o correzione del compito organizzata dai tutor sei stato/a?

235 risposte



## Se non sei mai venuto/a, perché?

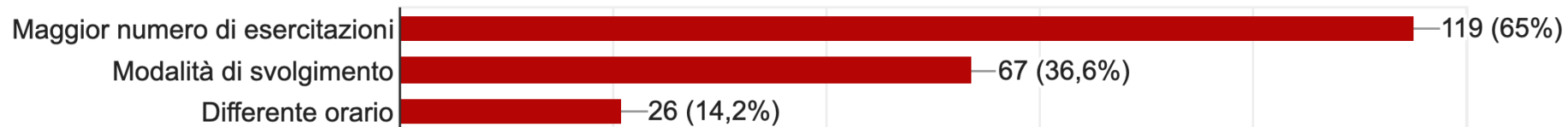
162 risposte





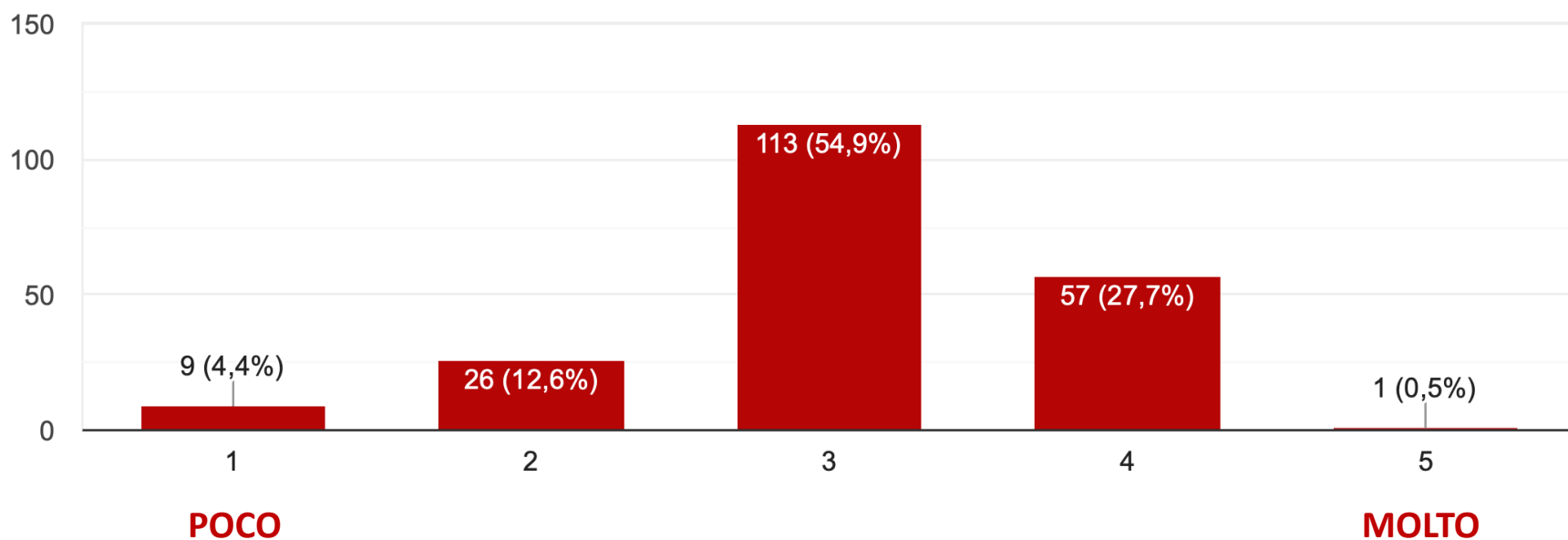
## Riguardo le esercitazioni in cosa possiamo migliorare?

183 risposte



## Quanto sei soddisfatto/a dei servizi offerti dai tutor?

206 risposte



## ➤ Suggerimenti

- Migliorare la disposizione delle date degli appelli
- Aumentare il numero dei parziali
- Inserirei video lezioni dei corsi mancanti
- Maggior numero di esercitazioni e colloqui anche individuali
- Dedicare il tutoraggio allo svolgimento di vecchi esami dell'università di Firenze
- Consiglierei di non fare esami uguali per ogni divisione, ogni professore ha il suo metodo e fare un esame di un altro professore non aiuta lo svolgimento di esso.
- Trovo necessario trasmettere in diretta le lezioni in modo da poterle seguire anche quando non si può essere presenti in aula
- Non svolgere compiti degli appelli precedenti ma chiedere nuovi compiti ai professori
- Come detto, spiegare di più e meglio i procedimenti di risoluzione degli esercizi